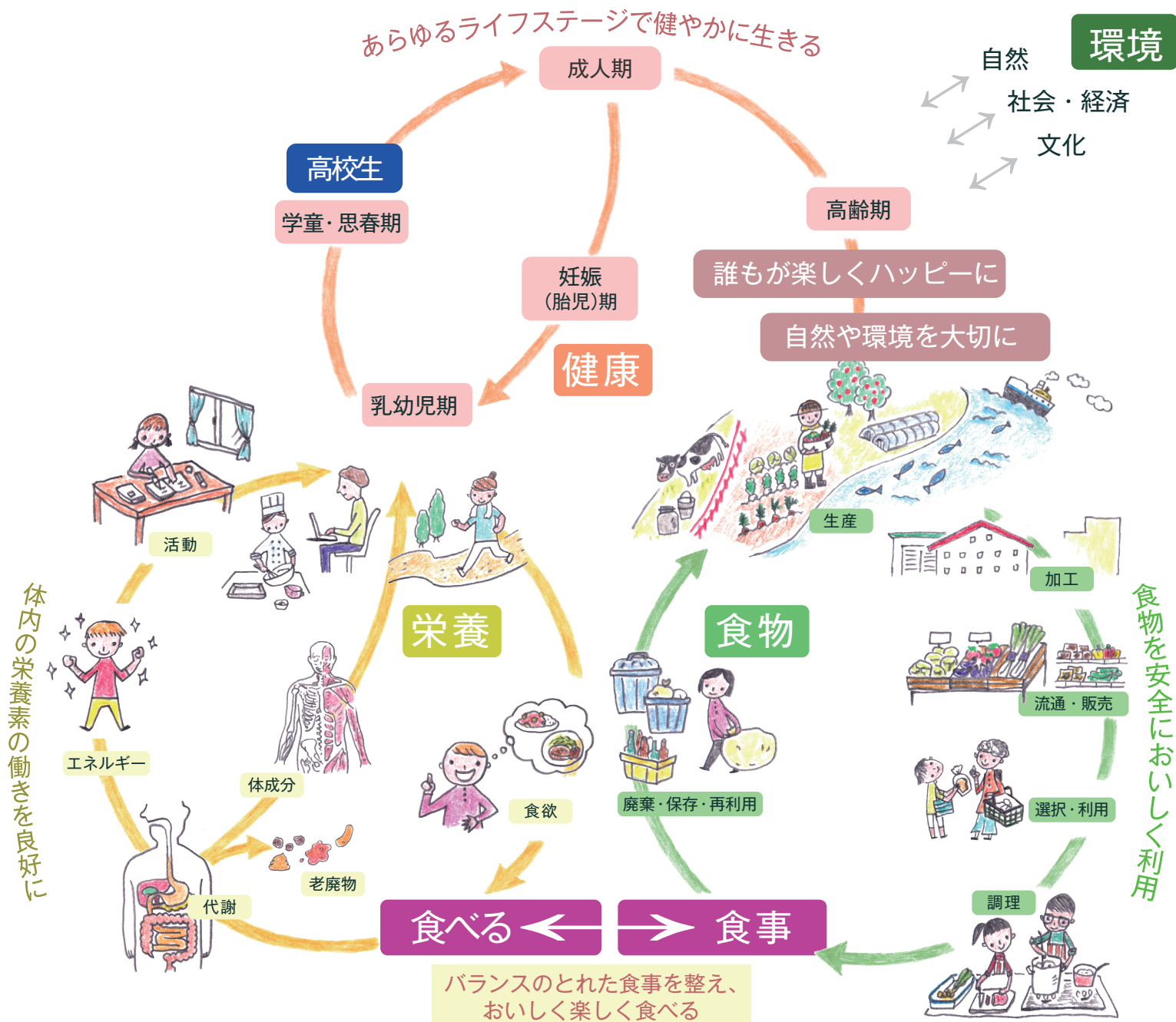


# 日本栄養大学 教育支援活動のご案内

香川綾記念講師派遣事業 / 高大連携プログラム事業

食物、栄養、健康、そして環境、みんなつながっている  
栄養学はどこからだって学べる。



学校法人 香川栄養学園

日本栄養大学 日本栄養大学短期大学部 香川調理製菓専門学校

## ご案内

学園創立者の香川昇三・綾は、真の医者とは病人を診るよりも病人を出さないことに務めるべきだと考え、1933(昭和8)年に学園の前身となる『家庭食養研究会』を開いて栄養学の普及活動を始めました。

本学園の建学の精神は、「食により人間の健康の維持・改善を図る」ことであり、卒業生は5万名以上に上り、人々の健康のために貢献できる専門家を養成し続けています。

日本は今、世界でも有数の長寿国となり、健やかに成長し、健やかに生きる上で、「食と栄養」は人生や生活を支える大切なテーマになっています。

こうしたなか、本学園においても、各機関の皆さま方とともに、子どもたちの健やかな成長、生活習慣病の予防という社会的要請に、栄養学の実践を通してお応えしていきたいと考えています。

「香川綾記念 講師派遣事業」は、社会貢献活動の一環として、1999(平成11)年にスタートしました。おかげさまで、多くの方々のご賛同、ご要望を得て、この事業を進めさせていただいています。

貴校におかれましても、講演会、保護者会、研修会、文化祭、あるいは出張・模擬講義等のご計画の際に、お声をかけていただき、高校生の食を通じた健康づくり、身体づくりに協力して取り組むことができればと思います。

また、2005(平成17)年以降「高大連携」のご要望もいただき、現在、50以上の高等学校と締結させていただき、様々な形で連携した取り組みを行っています。ご興味ございましたらお声がけいただけますと幸いです。

学校法人 香川栄養学園  
広報部 学園広報課

## 創立者 香川綾が取り組んだ 料理の計量化

料理をおいしく作る決め手は味。  
材料に対する調味料の量がいい加減だと、おいしい味に仕上げることが難しくなってしまいます。  
塩分や糖分が多くなってしまうと、健康にもよくありません。  
そんな時、味のものさしである「計量カップ」や「計量スプーン」が役立ちます。

香川綾は、基本的な料理を“計る”ことにこだわり、調味パーセント(料理の材料の量に対して使用する調味料の量の割合)を考案し、料理(レシピ)カードを作りました。

これにより、誰が作っても同じようにおいしく、栄養バランスのよい料理ができるようになりました。



1948(昭和23)年頃の計量カップとスプーンの試作品

## 創立者 香川綾をモデルにした テレビドラマの放映

2023年3月25日放送、日本の食卓を変えた2人の女性を描くスペシャルドラマ(テレビ朝日)「キッチン革命」の第一夜は、計量カップ&スプーンを考案し、料理カードを作り上げた本学創立者 香川綾をモデルに描かれました。

# 香川綾記念 講師派遣事業

「香川綾記念 講師派遣事業」は、1999(平成11)年より、建学の理念のもと、栄養学の実践を通して健やかな成長を支えていくことを目的に実施しています。

1 講師派遣事業の主体  
日本栄養大学「香川綾記念 講師派遣事業」推進委員会

2 派遣する講師  
日本栄養大学並びに日本栄養大学短期大学部、香川調理製菓専門学校に所属する教員及び日本栄養大学生涯学習講師

3 講師派遣の対象とさせていただく催し内容  
貴校主催、またはその関係団体(生徒会、保護者会、研究部会等)が主催する講演会、研修会、出張・模擬授業、学園祭等

4 講演等の内容・テーマ  
本学の教員・講師の専門分野領域となります。貴校のご意向を伺い、派遣講師にお任せいただくか、あるいは、貴校ご担当の先生と派遣講師とで打ち合わせをして、テーマを決めていきます。ご希望の内容やテーマを申込書にご記入ください。一例として、下記に過年度実施テーマ・感想〇等を掲載。

5 講師派遣の費用  
講師に対する講師料等につきましては、本学で負担することもできます。但し、実習を伴う場合の材料費等につきましては、実費をご負担いただきます。

6 実施形態  
講演会、研修会、出張・模擬講義等、対面での実施のほか、オンライン(Zoom・Teams等)を使用し、ICTを活用した取り組みも行っています。

7 お申し込み方法  
「講師派遣申込書」に必要事項をご記入の上、FAX(03-3915-3635)またはメ(gkoho@eiyo.ac.jp)をお願いいたします。当方にて調整後、結果を連絡いたします。日程・実施内容が確定後、正式な依頼文書をお送りいたします。

※講師の日程等の都合で、ご要望に添えない場合もございます。お申し込みにつきましては、実施日の1ヶ月前までに、余裕をもってご連絡ください。  
※開催後1週間以内にアンケートにご回答いただき、FAXまたはメールにてご提出ください。書式はHP(<https://instructor.eiyo.ac.jp/>)よりダウンロードしてください。

## 仕事・職業

講師の体験談 社会人講話も

- ・栄養と料理を学んで広がる**食の仕事**
- ・食品メーカーで**栄養学**を実践展開
- ・**養護教諭**ってどんな仕事?
- ・**家庭科教諭**になるには
- ・**臨床検査技師**って何をやる仕事?

管理栄養士になるのが夢なのでとてもいい話が聞けた。栄養士と管理栄養士の違いもわかった。

大学に進んだ先の職業などが知れ、家庭科教員だけでなく、スポーツに関連した仕事など色々知れた。

どんなところで栄養士さんたちが活躍しているか知れた。

## 体験・実習

- ・女子栄養大学のバランスのよい**食事法**  
～食事日記を書いてみよう～
- ・**栄養価計算**の実習と献立の立て方
- ・**栄養学**のはなし～朝食レシピを考えよう!～
- ・**テーブルコーディネート**・**フラワーアレンジメント**について

朝ごはんを実際に考えたり、話し合う時間があって楽しかった。

マナーについて理解していると思っていたが、カトラリーの種類や正しい使い方、歴史等勉強になった。



## 高校生対象

- ・ **栄養学**って何？  
～免疫力を高めるための**食事**の基礎知識について学ぶ～
- ・ 勉強に部活に必要なからだのための「**食べ方**」
- ・ 高校生の運動と**栄養**  
～食べることでコンディションアップ！！～
- ・ 今の自分を超越するための**栄養学**
- ・ **時間栄養学**～いつ食べる？知って納得！「体内時計」～
- ・ **食**で変わる！心とからだ～集中力を高める**食事**～
- ・ **食**は生命なり～**栄養学**×SDGsから広がる世界～
- ・ **栄養学**の基礎を学ぶ  
～毎日の**食事**から**栄養学**とのつながりを考えてみる～
- ・ 卵について



今まで得られなかった専門的な知識が得られた。  
冬休みに自分でメニューを決めて作りたい。

身近な話から学ぶことができた。自分の知らなかった  
ことも多く知れて、より食についての興味が湧いた。

今まで何気なく食べていた白米や魚にはたくさんの  
役割があって、とても奥深い。

病気を食事で治せるのはすごい。

スポーツ栄養について興味が出た。バランスのいい  
食事を考えるのは難しいけどおもしろい。

## 親子・保護者対象

- ・ 高校生の**食事・お弁当**
- ・ パフォーマンスを上げる高校生の**食生活**
- ・ 高校生の**運動と栄養**  
～賢く食べてやる気アップ～

### 【お問い合わせ先】

日本栄養大学「香川綾記念 講師派遣事業」推進委員会事務  
(学校法人香川栄養学園 広報部 学園広報課内)

〒170-8481 東京都豊島区駒込3-24-3  
TEL : 03-3918-0014 FAX : 03-3915-3635  
e-mail : gkoho@eiyo.ac.jp  
ホームページ : <https://instructor.eiyo.ac.jp/>



## 高大連携プログラム事業

本学は、食と健康に関する知識・技術を、大学教育だけではなく、社会教育や生涯学習を通して社会に広めていく役割を果たしたいと考えています。特に、これからの社会を担う子どもの健やかな成長を社会全体で支えていくために、小・中・高等学校の関係者の方々とともに、様々な形での連携、活動を進めています。

その一環として、大学の授業を高校生に開放するなど、大学と高等学校との接続に積極的に取り組んでいます。また、高等学校で計画する特別講義や出前授業などに、ご要望いただいた専門分野の講師として、本学の豊富な教授陣ならびに生涯学習講師を全国各地に派遣する形での連携プログラムを開講しています。

すでに、本学と高等学校で連携教育協定を結び、プログラムの実践に取り組んでいる高等学校は50を超えています。高等学校だけでなく小・中学校の児童・生徒・保護者・教職員の研修会等での派遣教育活動を行うこともできます。

それぞれの学校のニーズに応じて様々な連携の姿が考えられますので、ご要望、お問い合わせ等ございましたら、お気軽に社会連携課(TEL : 03-3918-3701 e-mail : gkoho@eiyo.ac.jp)までご相談ください。

## 香川綾記念 執筆者派遣事業

本学では、企業や団体を対象に「香川綾記念 執筆者派遣事業」も実施しています。

この事業は、健康を中心に食、栄養、運動、生活習慣、教育などに関する原稿をご提供するもので、社内報や社外向け広報誌にご利用いただいております。執筆には、日本栄養大学・日本栄養大学短期大学部教員、香川調理製菓専門学校教員並びに日本栄養大学生涯学習講師があたります。

ご関心等ございましたら、学園広報課 (TEL : 03-3915-3668 e-mail : gkoho@eiyo.ac.jp) までお問い合わせください。

必要事項をご記入の上、FAX (03-3915-3635) または メール (gkoho@eiyo.ac.jp) にてお送りください

## 日本栄養大学「香川綾記念 講師派遣事業」申込書

【申し込み日】 年 月 日  
「香川綾記念 講師派遣事業」推進委員会事務局ゆき

貴学校名 (高校コード )

所在地 〒 TEL FAX  
住所最寄りの JR 線 駅 私鉄 線 駅  
交通機関 バス 線 停留所

(所在地の地図や交通案内があれば合わせてお送りください)

ご担当者名 先生 担当 e-mail @

主催者・名称

実施 第一希望 年 月 日 ( 曜日) : ~ :  
希望日時 第二希望 年 月 日 ( 曜日) : ~ :  
第三希望 年 月 日 ( 曜日) : ~ :

受講者(対象) 受講者数 名

実施会場・場所 当日同時開催の催し ( 有 ・ 無 )

ご希望の(講演・講義)のテーマ・内容

第一希望 :

第二希望 :

講演用OA機器 パソコン・プロジェクター・スクリーン ( 有 ・ 無 ・ 使用不可 )  
その他 ( )講演資料 印刷 可 (カラー・モノクロ) ・ 不可  
データのメール添付送信 可 ・ 不可

講師・テーマ・内容・実施形態・その他についてのご要望・ご質問など

講師講演料・交通費・宿泊費などのご予算

有 ・ 無

約 円

【お問い合わせ先】

「香川綾記念 講師派遣事業」推進委員会事務局

〒170-8481 東京都豊島区駒込3-24-3

TEL : 03-3918-0014 FAX : 03-3915-3635

e-mail : gkoho@eiyo.ac.jp

ホームページ : https://instructor.eiyo.ac.jp